



ECS
التمثيل التجاري المصري
Egyptian Commercial Service



سفارة جمهورية مصر العربية
مكتب التمثيل التجاري
طوكيو

دراسة تسويقية حول:
سوق العصائر فى اليابان

أغسطس ٢٠١٢



ECS
التمثيل التجاري المصري
Egyptian Commercial Service



سفارة جمهورية مصر العربية
مكتب التمثيل التجاري
طوكيو

محتويات الدراسة

مقدمة.

أولاً : ملامح سوق العصائر باليابان .

ثانياً : الإنتاج المحلي.

ثالثاً : الواردات اليابانية.

رابعاً : الصادرات المصرية.

خامساً : الرسوم الجمركية.

سادساً : قنوات التوزيع.

سابعاً : القواعد والقوانين المنظمة لاستيراد العصائر باليابان.

ثامناً: الهيئات والجهات اليابانية ذات العلاقة بالمنتج.

تاسعاً: أهم المعارض اليابانية في مجال الأغذية.

عاشراً: أهم المستوردين.

الحادي عشر: التعقيب والتوصيات.

المرفقات :

- بيان بأهم مستوردي العصائر بالسوق الياباني.
- بيان بمكاتب الشركات التجارية اليابانية الكبرى بمصر.
- الرسوم الجمركية التي تفرضها اليابان علي وارداتها من العصائر.



ECS
التمثيل التجاري المصري
Egyptian Commercial Service



سفارة جمهورية مصر العربية
مكتب التمثيل التجاري
طوكيو

دراسة تسويقية حول: سوق العصائر فى اليابان

مقدمة

تعد السوق اليابانية واحدة من أكبر الأسواق على مستوى العالم اعتمادا على استيراد احتياجاتها الغذائية ، حيث تستورد ما يقرب من ٦٠% من هذه الاحتياجات من الخارج ، ويبلغ إجمالي قيمة الواردات الغذائية اليابانية من الخارج نحو ٨٢ مليار دولار خلال عام ٢٠١١ مقارنة بنحو ٦٦ مليار دولار خلال عام ٢٠١٠ .

تأتى العصائر بشكل عام ضمن قائمة الواردات اليابانية من المنتجات الغذائية وتعتمد اليابان على استيراد جزء كبير منها من الخارج حيث أن الإنتاج المحلى لا يكفى لتغطية الاستهلاك، وسنتعرض في التقرير التالي للموقف التسويقي للعصائر باليابان.

وتتناول الدراسة بالتحليل البنود التى تدرج تحتها العصائر من النظام المنسق للتعريفه الجمركية وهى (من البند الجمركى ٢٠٠٩١١١١٠ حتى البند الجمركى ٢٠٠٩٩٠٢٢٠).

أولا :ملامح سوق العصائر باليابان

- تأتى عصائر التفاح والبرتقال على رأس قائمة العصائر المفضلة لدى المستهلك اليابانى، كما ازداد الاقبال فى الآونة الأخيرة على عصائر الفاكهة المخلوطة بالخضراوات وأهمها الجزر، نظرا للفوائد الصحية العديدة التى تحتويها هذه العصائر فى مد الجسم باحتياجاته الأساسية من الطاقة والسعرات الحرارية المطلوبة والمساعدة فى تحسين عملية الهضم والمحافظة على الرشاقة ومقاومة الأمراض ونزلات البرد وغيرها من المزايا التى تهتم بإبرازها وسائل الدعاية والاعلان اليابانية بشكل مكثف عند الدعاية لهذه المنتجات.
- يهتم المستهلكون اليابانيون- ولا سيما كبار السن - بعصائر الجزر والطماطم نظرا لشيوع فوائدها الصحية المتعددة فى الوقاية من أمراض القلب والذبحة الصدرية، واحتوائهم على مادة البيتا-كاروتين التى تساعد فى الوقاية من مرض السرطان.



ECS
التمثيل التجاري المصري
Egyptian Commercial Service



سفارة جمهورية مصر العربية

مكتب التمثيل التجاري

طوكيو

- ازداد توجه المستهلك الياباني في الآونة الأخيرة على العصائر المصنعة من الخضراوات والفاكهة المنتجة عضويا **Organic Products** بالرغم من ارتفاع أسعارها مقارنة بباقي العصائر لنفس الأسباب المشار إليها بعاليه، مما أدى الى تزايد اهتمام العديد من الشركات المصنعة للعصائر بانتاج العصائر العضوية والترويج المكثف لها من خلال المعارض التي تقام باليابان في مجال الأغذية والمشروبات، مما نجح في جذب قطاعات لا بأس بها من المستهلكين والشركات اليابانية ولفت أنظارهم تجاه هذه المنتجات.
- بصفة عامة، يفضل المستهلك الياباني العصائر التي تتسم بالتوازن بين المذاق الحلو والمذاق الحامض بالإضافة الى الطعم الطازج مثل عصائر التفاح والعنب والكريز والجريب فروت والأناس، وكذا عصير البرتقال الذي يتسم بلونه الأصفر ومذاقه الحامض القوي وسعره المنخفض الوارد من البرازيل وتحديدًا مدينة ساوباولو وكذا برتقال نوع **Valencia** الوارد من ولاية فلوريدا الأمريكية والذي يتسم باللون البرتقالي الداكن وتوازن الطعم الحلو.
- وقد نجحت الشركات المنتجة للعصائر في طرح منتجات جديدة معروضة بشكل جذاب في الأسواق لمنتجات العصائر المخلوطة التي تنقسم لنوعين، اما عصائر منتجة من بعض أنواع الفاكهة والمواالح المخلوطة ببعضها مثل عصير الجريب فروت والبرتقال وعصير البرتقال واليوسفي أو عصائر الفاكهة المخلوطة بالخضراوات مثل عصير البرتقال والجزر وغيرها.
- ولا يقبل المستهلك الياباني على العصائر التي تتسم بارتفاع نسبة السكر فيها، ويفضل العبوات البلاستيكية الصغيرة **Pet Bottles** التي تباع في سلاسل محلات السوبر ماركت المفتوحة على مدار الأربع وعشرون ساعة **Convenient Stores** وماكينات البيع المنتشرة في كافة أرجاء اليابان **Vending Machines** والتي يبلغ عددها حوالي ٥.٦ مليون ماكينة منشرة في كافة أرجاء اليابان، وتدر إيرادا سنويا يبلغ نحو ٧ تريليون ين ياباني (حوالي ٦٧.٧ مليار دولار أمريكي)، وفقا للبيانات الصادرة عن جمعية مصنعي ماكينات البيع الآلي باليابان **(Japanese Vending Machine Manufacturers Association)**.
- ومن خلال دراسة سلوك المستهلك الياباني، نجد أن عنصر التعبئة والتغليف **Packaging** يلعب دورا شديدا الأهمية في اقبال المستهلك من عدمه على منتجات عصائر الفاكهة والخضراوات باليابان، وتتنافس الشركات فيما بينها على تقديم عبوات بالأحجام العملية التي يفضلها المستهلكون وعروض جذابة بسلاسل محلات ومتاجر الجملة والتجزئة وتقديم عينات للتذوق على مدار اليوم بتلك المتاجر، فضلا عن اهتمامها بابرار النواحي الصحية وجودة العبوات من حيث احتفاظها بالخواص الصحية للمنتج وحمايته من التلف أو فقد العناصر الغذائية المتوافرة به، وأيضا قابلية تلك العبوات لخاصية اعادة التدوير **Recycling**.



ECS
التمثيل التجاري المصري
Egyptian Commercial Service



سفارة جمهورية مصر العربية

مكتب التمثيل التجاري

طوكيو

ثانياً : الإنتاج المحلي

- تعتمد اليابان على استيراد العصائر من الخارج لتغطية الاستهلاك المحلي حيث يغطي الإنتاج المحلي ما يقرب من ٨,٢% فقط من قيمة الاستهلاك وذلك بالنسبة إلى عصائر الفاكهة ، بينما يغطي نحو ٢,٧% فقط بالنسبة إلى عصائر الخضروات.
- كذا تعتمد صناعة العصائر في اليابان على استيراد أغلب المواد الخام اللازمة للصناعة من الخارج، نظرا لاستخدام أغلب الخضراوات والفاكهة المنتجة محليا باليابان كغذاء طازج، وارتفاع سعرهما مقارنة بالخضراوات والفاكهة المستوردة.

ثالثاً : الواردات اليابانية

يشير الجدول التالي إلى الواردات اليابانية من العصائر خلال الفترة ٢٠٠٧ - ٢٠١٠ موزعة على البنود المختلفة:

القيمة (مليون دولار أمريكي)				الكمية (كيلو لتر)				
2010	2009	2008	2007	2010	2009	2008	2007	
٨٣	٧٧	٨٩,٦	١٢١,٤	٣٤١٩٦	٣٣٥١٤	٣٢١٢١	٤٠٨٢٧	البرتقال (المجمد)
٦٤	٥١	٧٢	٩٠,٦	٣٤٩١٣	٢٨٤٢١	٣٠٣٥٥	٣٢٩٤٣	البرتقال (غير المجمد)
٤٣,٣	٣٩,٦	٤٤,٤	٥٤	١٩٩٣٣	٢٠٩٧٥	٢٣٠٦٩	٢٣٥١٣	الجريب فروت
٥٤,٢	٥١,٦	٥٣,٢	٤٩	١٥٦٧٣	١٥٥٢٩	١٨٠٠٠	٢٠٣٤٢	موالح أخرى
١٩,٧	١٨,٥	١٨,٦	١٥,٣	٨٣٧٨	٨٩٠٥	١٠١٤٨	٩٥٩٠	الأناناس
٠,٤	٠,٦	١	١	٤١٨	٥٠٣	٥٩٥	٦٢٧	الطمطم
١٠٠,٧	٩٤,٦	٩٣,٣	٧٤,٥	٣٥٩٨٤	٣٥٨١٠	٣٦٢٥٤	٣٣٩٦٨	العنب
٩٨,٥	١١٥,٨	٢١٣,٨	١٥٧,٢	٥٩٥١٧	٦١٣٦٢	٨٠٩٥١	٩٣٥٢٧	التفاح
١٣٠,٣	١٤٥,٥	١٩٥,٨	١٩٧,١	٣٤٩٠٥	٤٢١٣٧	٥٤٠٧٢	٥٨٩٢٣	أخرى
١٥	١٦	٢٦	٢٣,٧	٧٥١٣	٦٤٢٤	٧٥٧٤	٨٠٤٠	كوكتيل



ECS
التمثيل التجاري المصري
Egyptian Commercial Service



سفارة جمهورية مصر العربية
مكتب التمثيل التجاري
طوكيو

القيمة (مليون دولار أمريكي)				الكمية (كيلو لتر)				
2010	2009	2008	2007	2010	2009	2008	2007	
٦٠٩	٦١٠,٢	٨٠٧,٤	٧٨٣,٥	٢٥١٤٣٠	٢٥٣٥٨٠	٢٩٣١٣٩	٣٢٢٣٠٠	الإجمالي

المصدر: إحصاءات الجمارك اليابانية.

- تشير إحصاءات الجمارك اليابانية إلى أن إجمالي الواردات اليابانية من العصائر قد بلغ نحو ٢٥١,٤ ألف كيلو لتر خلال عام ٢٠١٠ (بقيمة تقدر بنحو ٦٠٩ مليون دولار) مقارنة بنحو ٢٥٣ ألف كيلو لتر خلال عام ٢٠٠٩ (بقيمة تقدر بنحو ٦١٠,٢ مليون دولار).
- أما عن أهم العصائر المستوردة فيأتي عصير البرتقال (المجمد وغير المجمد) المرتبة الأولى حيث تساهم وارداته بنسبة ٢٧,٥% من إجمالي كمية العصائر المستوردة خلال عام ٢٠١٠، يليه عصير التفاح بنسبة (٢٣%) ، عصير الجريب فروت بنسبة ١٤,٣%.

الواردات طبقاً لبلد المنشأ

يشير الجدول التالي إلى تطور الواردات اليابانية من العصائر خلال الفترة ٢٠٠٧-٢٠١٠ وفقاً للدول المصدرة :

القيمة (مليون دولار أمريكي)				الكمية (كيلو لتر)				
2010	2009	2008	2007	2010	2009	2008	2007	
١٢٨,١	١١١	١٤٦,٤	١٩٠,٦	٥٨١٥٤	٥٢٠٩٠	٥٥٣٣٨	٦٦١٧٠	البرازيل
٧٢,٦	٨٢	١٦١,١	١١٦	٤٣٤٩٨	٤٤١٠٨	٦٠١٧٨	٧٠٥٤٤	الصين
١١٢,٢	١٠٦,٦	١٣٠,٧	١٣٥,٨	٣٨٠٤٢	٣٨٦٠٢	٤٦٨٩٩	٤٩٠١١	الولايات المتحدة
٣٣,٦	٣٠,٢	٣٨,٤	٤١,٦	١٢٧٩٦	١١٠٨٨	١٥٣٤٣	١٧١٢٦	إسرائيل
١٨	١٩	٢٢,١	١٨,٨	١٠١٠١	١٠٥٢٢	١٢٦٤٢	١١٠١٩	جنوب أفريقيا
٢٧,٧	٢٨,٣	٢٩,٢	٢٨,٥	٩٨٨٦	١٠٢٣٦	١١١١٩	١١٦٣٩	إيطاليا
٢٠,٢	٢٣,٨	٣٨,٣	٣٠	٨٣٥٠	٨٥٢٢	٩٣٣٢	٩٦٣٢	النمسا



ECS
التمثيل التجاري المصري
Egyptian Commercial Service



سفارة جمهورية مصر العربية
مكتب التمثيل التجاري
طوكيو

القيمة (مليون دولار أمريكي)				الكمية (كيلو لتر)				
2010	2009	2008	2007	2010	2009	2008	2007	
٢٥,٨	٣٢	٥٤,٨	٥٠	٧٧٤٢	١٠٩١٩	١٨٦٢٧	٢٠٨٢٩	استراليا
١٧٠,٧	١٧٧,٣	١٨٦,٤	١٧٢,١	٦٢٨٦٠	٦٧٤٩٣	٦٣٦٦٠	٦٦٣٣١	أخرى
٦٠٩	٦١٠,٢	٨٠٧,٤	٧٨٣,٥	٢٥١٤٣٠	٢٥٣٥٨٠	٢٩٣١٣٩	٣٢٢٣٠٠	الإجمالي

- تساهم إجمالي كمية صادرات كل من البرازيل والصين والولايات المتحدة بنسبة ٥٦% من إجمالي الواردات اليابانية من العصائر ، يليها إجمالي كمية صادرات كل من إسرائيل وجنوب أفريقيا بنسبة ٩%.

رابعاً : الصادرات المصرية من العصائر الى اليابان

يوضح البيان التالي تطور كمية وقيمة الصادرات المصرية من العصائر الى اليابان خلال الفترة (٢٠٠٧-٢٠١١) :

القيمة (بالألف دولار أمريكي)					الكمية (كيلو لتر)					
2011	2010	2009	2008	2007	2011	2010	2009	2008	2007	
٩٢,٧	٢٣,٥	٦٤	١١٤,١	٣٣٠,٢	٢١,٢	٦,٦	٢٩,٤	٤٤,٢	١٢٠	البرتقال المجمد

المصدر: إحصاءات الجمارك اليابانية.

- تشير بيانات الجمارك اليابانية إلى أن إجمالي الصادرات المصرية من العصائر إلى اليابان تتركز في بند عصير البرتقال المجمد حيث وصلت كمية الصادرات المصرية من هذا البند خلال عام ٢٠١١ نحو ٢١,٢ كيلو لتر (بقيمة تقدر بنحو ٩٢,٧ ألف دولار) مقارنة بنحو ٦,٦ كيلو لتر خلال عام ٢٠١٠ (بقيمة تقدر بنحو ٢٣,٥ ألف دولار).



ECS
التمثيل التجاري المصري
Egyptian Commercial Service



سفارة جمهورية مصر العربية
مكتب التمثيل التجاري
طوكيو

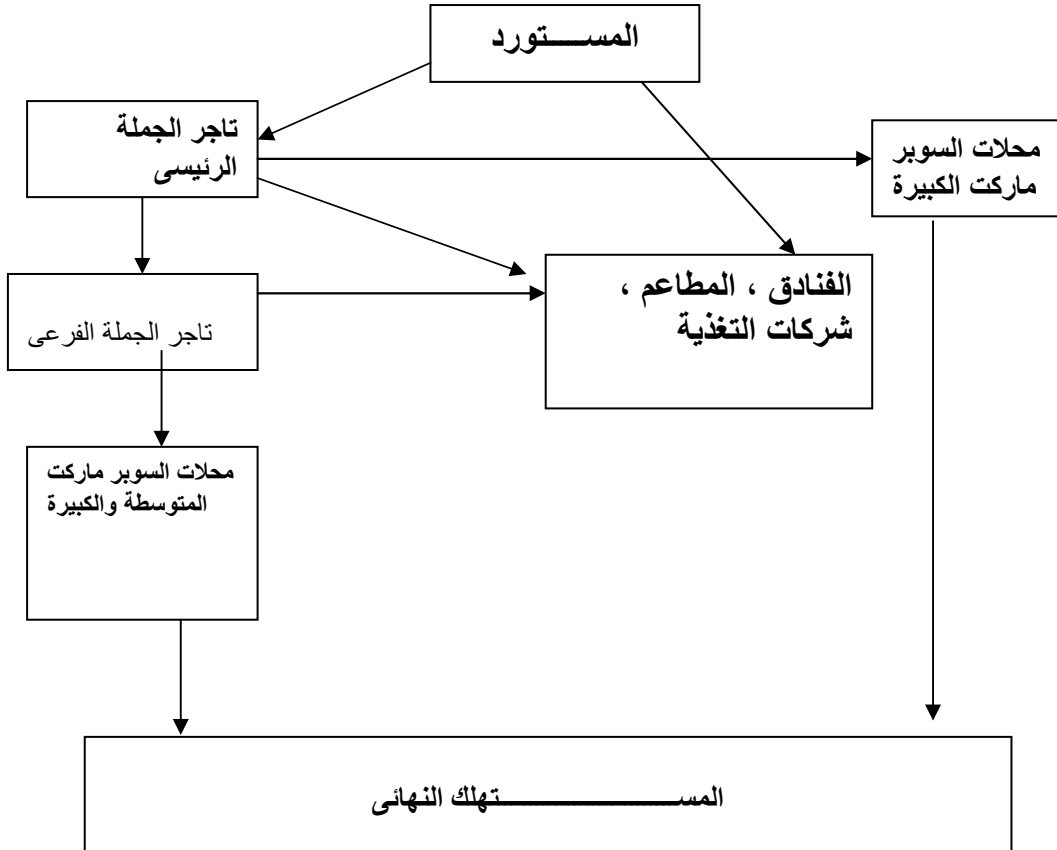
خامساً: الرسوم الجمركية

مرفق مع الدراسة جدول يوضح الرسوم الجمركية التي تفرضها اليابان علي وارداتها من الأنواع المختلفة من العصائر (مرفق رقم ٣) ، وتكون الأولوية لمعدل *WTO* (والذي يتم الالتزام به في اطار قواعد منظمة التجارة العالمية) ثم المعدل العام ثم تضاف ضريبة الاستهلاك والتي تعادل ٥% وذلك على النحو التالي:

$$(\text{قيمة الواردات (CIF) + الرسم الجمركي}) \times ٥\%$$

سادساً : قنوات التوزيع

يتم توزيع المربات المستوردة باليابان - عادة - وفقاً للشكل التالي :





ECS
التمثيل التجاري المصري
Egyptian Commercial Service



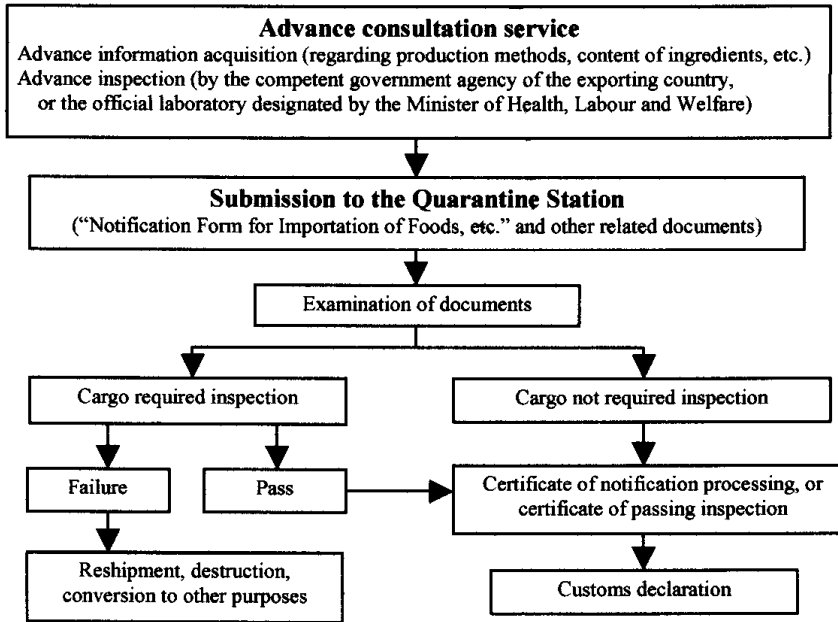
سفارة جمهورية مصر العربية
مكتب التمثيل التجاري
طوكيو

سابعاً : القوانين والقواعد المنظمة لاستيراد وبيع العصائر باليابان

١- قانون الصحة الغذائية (Food Sanitation Law)

يخضع استيراد العصائر بالسوق الياباني إلى قانون الصحة الغذائية الياباني *Food Sanitation Law* الذي يقضي بفحص الشحنة بمكتب الحجر الصحي بمنفذ الوصول. وتتم عملية الاستيراد والإفراج عن الشحنة وفقاً للخطوات التالية:

Procedures required under the Food Sanitation Law



وبالإضافة إلى ذلك تخضع العصائر للفحص للتأكد من الالتزام بنسب العناصر التالية:

- Sulfur dioxide (SO₂).....0.005 g/kg or less
- Solbic aid.....0.005 g/kg or less
- Benzoic aid.....0.005 g/kg or less
- Artificial coloring agents.....Not present
 - Coliform group.....Not active



ECS
التمثيل التجاري المصري
Egyptian Commercial Service



سفارة جمهورية مصر العربية
مكتب التمثيل التجاري
طوكيو

ويمكن للشركات المستوردة الراغبة في استكمال إجراءات الفحص على شحنات العصائر من خلال الحاسب الآلي الاستفادة من نظام (*Food Automated Import Inspection and Notification System – FAINS*)، وذلك لاستيفاء الأوراق المطلوبة إلكترونياً، ويشترط لاستخدام هذا النظام الحصول على كود سري خاص (*Security Code*) من وزارة الصحة اليابانية.

٢- قواعد تدوين البيانات (Labeling Rules)

تخضع كافة المنتجات الغذائية التي يتم بيعها في السوق اليابانية - بما في ذلك عصائر الفاكهة سواء كانت منتجة محلياً أو تم استيرادها - لقواعد تدوين البيانات حيث يتم توضيح البيانات طبقاً للمثال التالي:

Example of label for fruit juice

Product name	Orange juice (reconstituted from concentrate)
List of ingredients	Orange, flavors
Net content	500 ml
Country of origin	U.S.A.
Date of minimum durability	2001. 1. 22
Preservation method	Store at room temperature out of direct sunlight
Importer	XYZ Co., Ltd. X-X, YY-machi, ZZ Prefecture

وفي ٢٠٠١/٤/١ تم إضافة تعديل إلى قانون الصحة الغذائية الياباني يشترط أهمية النص على ٢٤ مادة يمكن أن تسبب حساسية لبعض المستهلكين على العبوات الغذائية (٥ منها بصورة إلزامية و ١٩ بصورة اختيارية) كما هو موضح بالجدول التالي:

Labeling mandatory (5 products)	Wheat, buckwheat, eggs, milk, peanuts
Labeling recommended (19 products)	Abalone, squid, salmon roe, shrimp, crabs, salmon, mackerel, oranges, kiwi fruit, peaches, white potatoes, apples, walnuts, soybeans, gelatin, beef, pork, chicken, <i>matsutake</i> mushroom



ECS
التمثيل التجاري المصري
Egyptian Commercial Service



سفارة جمهورية مصر العربية
مكتب التمثيل التجاري
طوكيو

٣- قانون الترويج للاستخدام الأمثل للموارد (Law of Promotion of Effective) (Utilization of Resources)

يلزم هذا القانون بضرورة وضع العلامات التالية علي العبوة وفقا لنوعها سواء كانت الومنيوم أو صلب أو PET أو بلاستيك كما يلي:

< Container >

< External packaging, cap, etc. >



Equilateral triangle
with Japanese characters
for "aluminum"

Circle with
Japanese characters
for "steel"

Equilateral triangle
with "PET"

Circle with
Japanese characters
for "paper"

Rectangular with
Japanese characters
for "plastic"

ومن ناحية أخرى، يمكن للمنتجات التي تطبق مواصفات (JAPAN AGRICULTURE STANDARD – JAS) وضع العلامة الخاصة بها كما يلي:

JAS Mark



ولا يؤثر عدم وضع هذه العلامة على تواجد المنتج بالسوق الياباني، أما بالنسبة للعصائر المصنعة من منتجات عضوية ORGANIC فلا يسمح بوضع كلمة ORGANIC على المنتج إلا بعد إجراء الاختبارات التي تثبت مطابقته للاشتراطات الخاصة بها، وفي حال المطابقة يتم السماح بوضع العلامة الخاصة بذلك كما يلي:

Organic JAS Mark





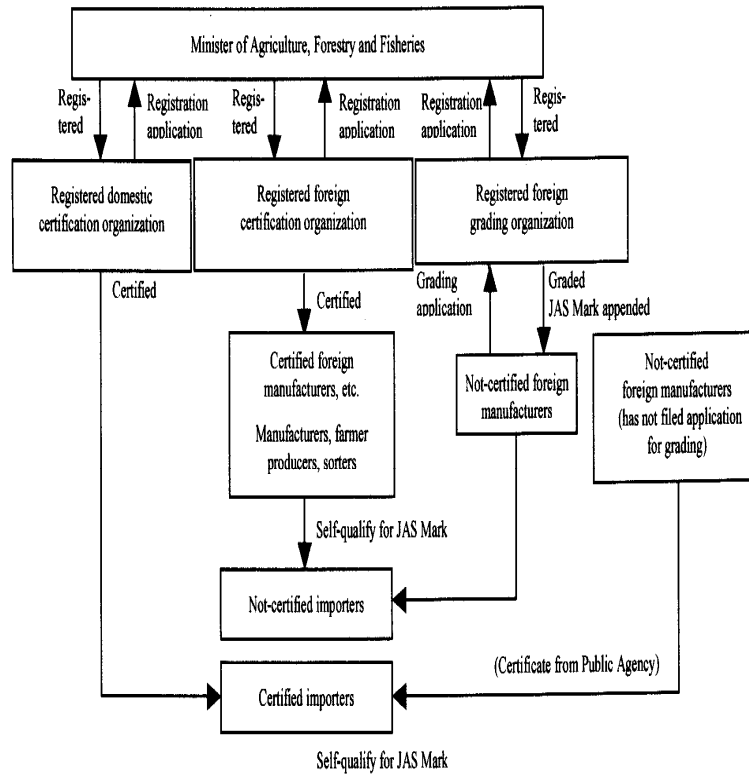
ECS
التمثيل التجاري المصري
Egyptian Commercial Service



سفارة جمهورية مصر العربية
مكتب التمثيل التجاري
طوكيو

ويتم فحص المنتجات الزراعية والزراعية المصنعة المنتجة عضويا والتي يتم توريدها الى اليابان، وفقاً للخطوات الموضحة بالشكل التالي:

Inspection and certification system for imported organic agricultural products and processed organic agricultural products



ثامناً : الهيئات والجهات اليابانية ذات العلاقة بالمنتج

Japan Fruit Juice Association



ECS
التمثيل التجاري المصري
Egyptian Commercial Service



سفارة جمهورية مصر العربية
مكتب التمثيل التجاري
طوكيو

تاسعاً : أهم المعارض اليابانية فى مجال الخضروات المجمدة

- **يعد المعرض الدولي للأغذية والمشروبات *Foodex Japan* بمثابة أكبر معرض سنوى متخصص فى مجال الأغذية والمشروبات على مستوى اليابان ومنطقتى آسيا والمحيط الهادى، وثالث أكبر المعارض المتخصصة فى هذا المجال على مستوى العالم ، وقد تم عقد ٣٦ دورة للمعرض المذكور خلال شهر مارس من كل عام ، ويعقد بمركز معارض ماکهارى (*Makuhari Messe*) بمنطقة ماکهارى بمحافظة (*Chiba*) اليابانية والتي تبعد عن طوكيو بنحو ٤٠ كيلومتر.**
- **يقوم بتنظيم المعرض هيئة الإدارة اليابانية (*Japan Management ssociation*) بالتعاون مع العديد من الوزارات والجهات الرسمية اليابانية: الخارجية، الزراعة والغابات والمصايد السمكية، الصحة، هيئة التجارة الخارجية اليابانية (الجيترو)، وكالة السياحة اليابانية (*Japan Tourism Agency - JTA*) بالإضافة الى مختلف الاتحادات والغرف التجارية والصناعية المعنية باليابان.**
- **تواظب الشركات المصرية المهتمة بتصدير المنتجات الغذائية إلى اليابان على المشاركة فى الدورات المختلفة للمعرض ، وقد شاركت ٤ شركات مصرية بصورة منفردة فى دورة العام الحالى للمعرض (مارس ٢٠١٢) مقارنة بمشاركة ٨ شركات فى دورة عام ٢٠١١ ، وتأتى العنصر ضمن قائمة المعارضات فى هذا المعرض.**

عاشراً : أهم المستوردين

مرفق مع هذه الدراسة ما يلى :

- بيان بأهم مستوردى العنصر بالسوق اليابانى (مرفق رقم ١).
- بيان بمكاتب الشركات التجارية اليابانية الكبرى بمصر (مرفق رقم ٢).

هذا ، ومن ناحية أخرى يمكن للشركات المصرية الاستفادة من برنامج :

***Trade Tie-Up Promotion Program (TTPP)* والذى تتبناه هيئة التجارة الخارجية اليابانية " جيترو " بهدف خلق قنوات اتصال مباشرة ودائمة بين الشركات اليابانية والأجنبية وذلك من خلال الموقع الإلكتروني التالى**
. <http://www3.jetro.go.jp/tpppoas/index.html>



ECS
التمثيل التجاري المصري
Egyptian Commercial Service



سفارة جمهورية مصر العربية
مكتب التمثيل التجاري
طوكيو

الحادى عشر: التعقيب والتوصيات

- يتضح من الدراسة ضآلة قيمة الصادرات المصرية من العصائر إلى السوق اليابانى (٩٢,٧ ألف دولار فقط) بالرغم من وجود فرص كبيرة سواء بالنسبة إلى عصائر الخضروات أو الفاكهة وذلك نظراً لارتفاع قيمة الواردات اليابانية من هذا البند (٦٠٩ مليون دولار).
- أهمية ايفاد الشركات المصرية العاملة فى هذه المجالات والمهتمة بالتصدير للسوق اليابانى لممثلين عنها لزيارة اليابان بشكل منتظم للإطلاع على ما تصدره البلاد الأخرى وكيفية عرضه وتغليفه والأنواع المختلفة التى تعرض بها السلعة الواحده وكذا الأنواع التى يزداد الطلب عليها ويمكن توريدها بالإشتراطات المطلوبه من مصر.
- ضرورة وحتمية مراعاة المواصفات والإشتراطات التى تنص عليها القوانين اليابانية لإستيراد المنتج .
- المداومة على الإشتراك فى معرض الأغذية (فوديكس) الذى يقام باليابان.
- قيام الشركات المصرية المنتجة العصائر بالإتصال المباشر بفروع الشركات التجارية اليابانية المتواجدة بالقاهرة و تقديم عيناتها وعروض تصديرية إليها (مرفق بيان بها).
- موافاة مكتب التمثيل التجارى فى طوكيو بالكتالوجات وعروض الأسعار والعينات حتى يمكن الإتصال بالشركات اليابانية المستوردة و إجراء الترويج اللازم.
- تختلف أذواق وطبيعة استخدامات المستهلك اليابانى للمنتجات الغذائية عن مثيله الاوروبى والأمريكى ، ولذا فهناك أهمية لإستجابة الشركات المصرية لأية تعديلات قد يطلبها المستورد وفقاً لطبيعة المستهلك اليابانى.
- عامل الشحن لا ينبغى ان يمثل عائقا امام زيادة حجم الصادرات المصرية من العصائر للسوق اليابانى حيث يمكن الإستفادة من رحلات شركة مصر للطيران الجوية المباشرة اسبوعيا لطوكيو.

مع وافر الاحترام ،،،

سكرتير ثالث تجارى

مصطفى لطفى

التاريخ: ٢٠١٢/٨/٢



ECS
التمثيل التجاري المصري
Egyptian Commercial Service



سفارة جمهورية مصر العربية
مكتب التمثيل التجاري
طوكيو

مرفق رقم (١)
بيان بأهم مستوردي العصائر بالسوق الياباني



ECS
التمثيل التجاري المصري
Egyptian Commercial Service



سفارة جمهورية مصر العربية
مكتب التمثيل التجاري
طوكيو

Japanese Importers of Juice

EIKO BOEKI KAISHA LTD.

2-9-14, Uchi-kanda,
Chiyoda-ku, Tokyo 101-0047
Tel +81-3-3256-4561
Fax +81-3-3256-4568
E-mail : eiko@eikoboeki.co.jp

FUJI TRADING CO., LTD.

(Fuji Boueki K.K.)
9-3, Shin-Yamashita 3-chome, Naka-ku, Yokohama 231-0801
Tel +81-45-622-2989
Fax +81-45-623-7022
E-mail: import@fujitrading.co.jp
Website: <http://www.fujitrading.co.jp>

NISSHIN TRADING CO., LTD.

(Nisshin Tsusho K.K.)
1-3-4, Nishiazabu, Minato-ku, Tokyo 106-0031
Tel +81-3-5785-3920
Fax +81-3-5785-3929

S. ISHIMITSU & CO., LTD.

(Ishimitsu Shoji K.K.)
4-40, Iwaya-Minami-machi, Nada-ku, Kobe, Hyogo 657-0856
Tel +81-78-861-7787
Fax +81-78-882-1624
E-mail: k-yoshihara@ishimitsu.co.jp
Website: <http://www.ishimitsu.co.jp>

FIRST INTERNATIONAL CORP.

(First International K.K.)
3-1-24, Asagaya-Minami, Suginami-ku, Tokyo 166-0004
Tel +81-3-3391-5331
Fax +81-3-3391-9327
E-mail: import@first-intl.co.jp

SUMIKIN BUSSAN CORPORATION

Foodstuffs Company
8-5-27, Akasaka,
Minato-ku, Tokyo 107-8527
Tel +81-3-5412-5074
Fax +81-3-5412-5177
E-mail address is not released, first time by fax.

VOX TRADING CO., LTD.

Matsumoto Bldg., 3F,
14-15, Nihonbashi Odenma-cho,
Chuo-ku, Tokyo 103-0011
Tel +81-3-3665-6201 Tel +81-3-3665-6224
Fax +81-3-3665-6266 Fax +81-3-3665-6267
E-mail: 039ak@voxtrading.jp or 056sh@voxtrading.jp
<http://www.voxtrading.jp>



ECS
التمثيل التجاري المصري
Egyptian Commercial Service



سفارة جمهورية مصر العربية
مكتب التمثيل التجاري
طوكيو

BIRELEY'S OKINAWA K.K.

1208, Furugen,
Ozato-son, Okinawa-pref. 901-1207
Tel +81-98-945-3381
Fax +81-98-945-0005

NICHIREI FOODS CORPORATION

6-19-20, Tsukiji,
Chuo-ku, Tokyo 104-0045
Tel: +81-3-3248-2298
Fax +81-3-3248-2140 Overseas Dept.
E-mail address is not released, first time by fax or "Contact us" Form in Home page.
Website: <http://www.nichirei.co.jp/english/index.html> Nichirei Group.

SUNTORY BEVERAGE & FOOD LTD.

SUNTORY LIQUORS LIMITED,

3-3, Daiba 2-chome,
Minato-ku, Tokyo 135-8631
Tel +81-3-5579-1507
Fax +81-3-5579-1745
E-mail address is not released, first time by fax.
Website: <http://www.suntory.com/>

CARGILL JAPAN CO., LTD.

Toshoku Business Unit
3-2-3, Marunouchi,
Chiyoda-ku, Tokyo 100-0005
Tel +81-3-3285-0800
Fax +81-3-3211-8934
E-mail addresses: is not released First time by fax
Website: <http://www.toshoku.co.jp/en/index.html> (English)



ECS
التمثيل التجارى المصرى
Egyptian Commercial Service



سفارة جمهورية مصر العربية
مكتب التمثيل التجارى
طوكيو

مرفق رقم (٢)
بيان بمكاتب الشركات التجارية اليابانية الكبرى بمصر



ECS
التمثيل التجاري المصري
Egyptian Commercial Service



سفارة جمهورية مصر العربية
مكتب التمثيل التجاري
طوكيو

Japanese Big Trading companies in Egypt

MITSUBISHI CORPORATION

Cairo Liaison Office

Nile Tower Office Building 14th Floor,
21-23, Giza Street, Giza (Cairo), Egypt
Tel +20-2-35718233 Fax +20-2-35701140

Website <http://www.mitsubishicorp.com/jp/en/index.html>

MITSUI & CO., LTD.

Cairo Liaison Office

Nile Tower Bldg., 19th Fl., 21-23, Giza St.,
Giza (Cairo), Egypt
Tel +20-2-35702033, 2013, 2015
Fax +20-2-35702014

Website <http://www.mitsui.co.jp/en/index.html>

SUMITOMO CORPORATION

Cairo Liaison Office

25th Floor, Nile City Building, North Tower,
Cornish El-Nil, Ramlet Beaulac next to Imbaba Bridge,
Cairo
Tel 20-2-2461-9049, 9050, 9051, 9052, 9053 Fax 20-2-2461-9048

Website <http://www.sumitomocorp.co.jp/english/>

ITOCHU CORPORATION,

Cairo Liaison Office,

106, Kasr El Einy St.,
CairoCenter Bldg., 13th Floor,
Cairo, Egypt
Tel +202-27945084 Fax +202-27957548

Website <http://www.itochu.co.jp/en/>



ECS
التمثيل التجاري المصري
Egyptian Commercial Service



سفارة جمهورية مصر العربية
مكتب التمثيل التجاري
طوكيو

MARUBENI CORPORATION,
Cairo Liaison Office.
12th Fl., Nile Tower Bldg.,
21-23 Giza St., Giza, Cairo
Tel +20-2-35703433 Fax 20-2-35702386

Website <http://www.marubeni.com/>

SOJITZ CORPORATION,
Cairo Liaison Office
3, Abul Feda St., Zamalek,
Cairo, Egypt
Abu Feda Building 14th Floor,
P.O. Box 932, Cairo
Tel 20-2-7359351 Fax 20-2-7359355

Website <http://www.sojitz.com/en/index.html>

TOYOTA TSUSHO CO., LTD.
Cairo Liaison Rep.
1st Floor, Villa Mahada 205 Airport Road,
Heliopolis 11771 Cairo, Egypt
Tel +20-2-22674813 Fax +20-2-22674894

Alexandria Office
5 Gawad Hosni Street, Ibrahimya,
5th Floor, Flat No. 12, Alexandria, Egypt
Tel +20-3-4257735 Fax 20-3-4293245

Website <http://www.toyota-tsusho.com/english/index.html>



ECS
التمثيل التجارى المصرى
Egyptian Commercial Service



سفارة جمهورية مصر العربية
مكتب التمثيل التجارى
طوكيو

مرفق رقم (٣)
الرسوم الجمركية التي تفرضها اليابان على وارداتها
من العصائر



ECS
التمثيل التجاري المصري
Egyptian Commercial Service



سفارة جمهورية مصر العربية
مكتب التمثيل التجاري
طوكيو

H.S. code		Description	Tariff rate				
			General	Temporary	WTO	GSP	LDC
20.09	11	Fruit juices and vegetable juices					
		Orange juices					
		Frozen					
		1. Containing added sugar					
		1) Not more than 10% by weight of sucrose, naturally and artificially contained	30.0%		25.5%		Free
		2) Other	35% or 27 yen/kg, whichever is the greater		29.8% or 23 yen/kg, whichever is the greater		Free
	2. Other						
	1) Not more than 10% by weight of sucrose, naturally and artificially contained	25.0%		21.3%		Free	
	2) Other	30.0%		25.5%		Free	
	12	Not Frozen					
		1. Containing added sugar					
		1) Not more than 10% by weight of sucrose, naturally and artificially contained	30.0%		25.5%		Free
		2) Other	35% or 27 yen/kg, whichever is the greater		29.8% or 23 yen/kg, whichever is the greater		Free
		2. Other					
1) Not more than 10% by weight of sucrose, naturally and artificially contained		25.0%		21.3%		Free	
2) Other	30.0%		25.5%		Free		
19	Other						
	1. Containing added sugar						
	1) Not more than 10% by weight of sucrose, naturally and artificially contained	30.0%		25.5%		Free	
	2) Other	35% or 27 yen/kg, whichever is the greater		29.8% or 23 yen/kg, whichever is the greater		Free	
	2. Other						
	1) Not more than 10% by weight of sucrose, naturally and artificially contained	25.0%		21.3%		Free	
2) Other	30.0%		25.5%		Free		
20.09	21	Grapefruit (including pomelo) juice					
		Of a Brix value not exceeding 20					
		1. Containing added sugar					
		1) Not more than 10% by weight of sucrose, naturally and artificially contained	27.0%		23.0%		Free
		2) Other	35% or 27 yen/kg, whichever is the greater		29.8% or 23 yen/kg, whichever is the greater		Free
		2. Other					
1) Not more than 10% by weight of sucrose, naturally and artificially contained	22.5%		19.1%		Free		
2) Other	30.0%		25.5%		Free		



ECS
التمثيل التجاري المصري
Egyptian Commercial Service



سفارة جمهورية مصر العربية

مكتب التمثيل التجاري

طوكيو

H.S. code		Description	Tariff rate					
			General	Temporary	WTO	GSP	LDC	
20.09	29	Other						
		-110	1. Containing added sugar 1) Not more than 10% by weight of sucrose, naturally and artificially contained	27.0%		23.0%		Free
		-190	2) Other	35% or 27 yen/kg, whichever is the greater		29.8% or 23 yen/kg, whichever is the greater		Free
		-210	2. Other 1) Not more than 10% by weight of sucrose, naturally and artificially contained	22.5%		19.1%		Free
		-290	2) Other	30.0%		25.5%		Free
		31	Juice of any other single citrus fruit Of a Brix value not exceeding 20					
	39	-110	1. Containing added sugar 1) Not more than 10% by weight of sucrose, naturally and artificially contained	27.0%		23.0%		Free
		-190	2) Other	35% or 27 yen/kg, whichever is the greater		29.8% or 23 yen/kg, whichever is the greater		Free
		-211	2. Other 1) Not more than 10% by weight of sucrose, naturally and artificially contained - Lemon juice	8.0%		6.0%		Free
		-212	- Lime juice	16.0%		12.0%		Free
		-219	- Other	22.5%		19.1%		Free
		-290	2) Other	30.0%		25.5%		Free
	20.09	41	Pineapple juice Of a Brix value not exceeding 20					
			-110	1. Containing added sugar 1) Not more than 10% by weight of sucrose, naturally and artificially contained	27.0%		23.0%	
-190			2) Other	35% or 27 yen/kg, whichever is the greater		29.8% or 23 yen/kg, whichever is the greater		Free
49			1) Other 1) Not more than 10% by weight of sucrose, naturally and artificially contained	22.5%		19.1%		Free
-290			2) Other	30.0%		25.5%		Free
-110			Other 1. Containing added sugar 1) Not more than 10% by weight of sucrose, naturally and artificially contained	27.0%		23.0%		Free
50		-190	2) Other	35% or 27 yen/kg, whichever is the greater		29.8% or 23 yen/kg, whichever is the greater		Free
		-210	2. Other 1) Not more than 10% by weight of sucrose, naturally and artificially contained	22.5%		19.1%		Free
		-290	2) Other	30.0%		25.5%		Free
		61	Tomato juice 1. Containing added sugar	35.0%		29.8%		Free
		-100	2. Other	25.0%		21.3%		Free
		-200	Grape juice (including grape must) Of a Brix value not exceeding 30					
69		-110	1. Containing added sugar 1) Not more than 10% by weight of sucrose, naturally and artificially contained	27.0%		23.0%		Free
		-190	2) Other	35% or 27 yen/kg, whichever is the greater		29.8% or 23 yen/kg, whichever is the greater		Free
	-200	2. Other	22.5%		19.1%		Free	
	-110	Other 1. Containing added sugar 1) Not more than 10% by weight of sucrose, naturally and artificially contained	27.0%		23.0%		Free	
	-190	2) Other	35% or 27 yen/kg, whichever is the greater		29.8% or 23 yen/kg, whichever is the greater		Free	
	-210	2. Other 1) Not more than 10% by weight of sucrose, naturally and artificially contained	22.5%		19.1%		Free	
-290	2) Other	30.0%		25.5%		Free		



ECS
التمثيل التجاري المصري
Egyptian Commercial Service



سفارة جمهورية مصر العربية

مكتب التمثيل التجاري

طوكيو

H.S. code		Description	Tariff rate				
			General	Temporary	WTO	GSP	LDC
20.09	71	Apple juice Of a Brix value not exceeding 20					
		1. Containing added sugar					
		1) Not more than 10% by weight of sucrose, naturally and artificially contained	27.0%		23.0%		Free
		2) Other	40% or 27 yen/kg, whichever is the greater		34.0% or 23 yen/kg, whichever is the greater		Free
		2. Other					
	79	1) Not more than 10% by weight of sucrose, naturally and artificially contained	22.5%		19.1%		Free
		2) Other	35.0%		29.8%		Free
		Other					
		1. Containing added sugar					
		1) Not more than 10% by weight of sucrose, naturally and artificially contained	27.0%		23.0%		Free
	-110	2) Other	40% or 27 yen/kg, whichever is the greater		34.0% or 23 yen/kg, whichever is the greater		Free
	-190	2) Other	40% or 27 yen/kg, whichever is the greater		34.0% or 23 yen/kg, whichever is the greater		Free
	-210	2. Other					
	1) Not more than 10% by weight of sucrose	22.5%		19.1%		Free	
	2) Other	35.0%		29.8%		Free	
20.09	80	Juice of any other single fruit or vegetable					
		1. Fruit juices					
		1) Containing added sugar					
		- Not more than 10% by weight of sucrose, naturally and artificially contained	27.0%		23.0%		Free
		- Other	35% or 27 yen/kg, whichever is the greater		29.8% or 23 yen/kg, whichever is the greater		Free
		2) Other					
		- Not more than 10% by weight of sucrose	22.5%				Free
		- Prune juice			14.4%		
		- Other			19.1%		
		- Other	30.0%		25.5%		Free
	2. Vegetable juices						
	1) Containing added sugar	10.8%		8.1%		Free	
	2) Other	9.6%				Free	
	- In airtight containers			9.0%			
	- Other			7.2%			
	- Carrot juice						
	- Other						
90	Mixtures of juices						
	1. Mixtures of fruit juices						
	1) Containing added sugar						
	- Not more than 10% by weight of sucrose, naturally and artificially contained	27.0%		23.0%		Free	
	- Other	35% or 27 yen/kg, whichever is the greater		29.8% or 23 yen/kg, whichever is the greater		Free	
	2) Other						
	- Not more than 10% by weight of sucrose	22.5%		19.1%		Free	
- Other	30.0%		25.5%		Free		
2. Mixtures of vegetable juices							
1) Containing added sugar	10.8%		8.1%		Free		
2) Other	7.2%		5.4%		Free		